

Застосування методики розрахунку системи індикаторів стійкого розвитку

Період 2011-2015 рр. характеризується значними змінами в соціальному житті людей, це й у процесах народжуваності та смертності, забезпеченні житлом, безробіття, показників індексів малих підприємств, на це впливає економічний розвиток, політична ситуація та соціально-економічна ситуація України.

За результатами проведеного ранжування було побудовано графік Парето (рис.1) за якими розроблено групування районів Харківської області за рейтингом стійкого розвитку, це: лідери, райони з високими показниками, райони з середніми показниками та аутсайдери (рис.2).

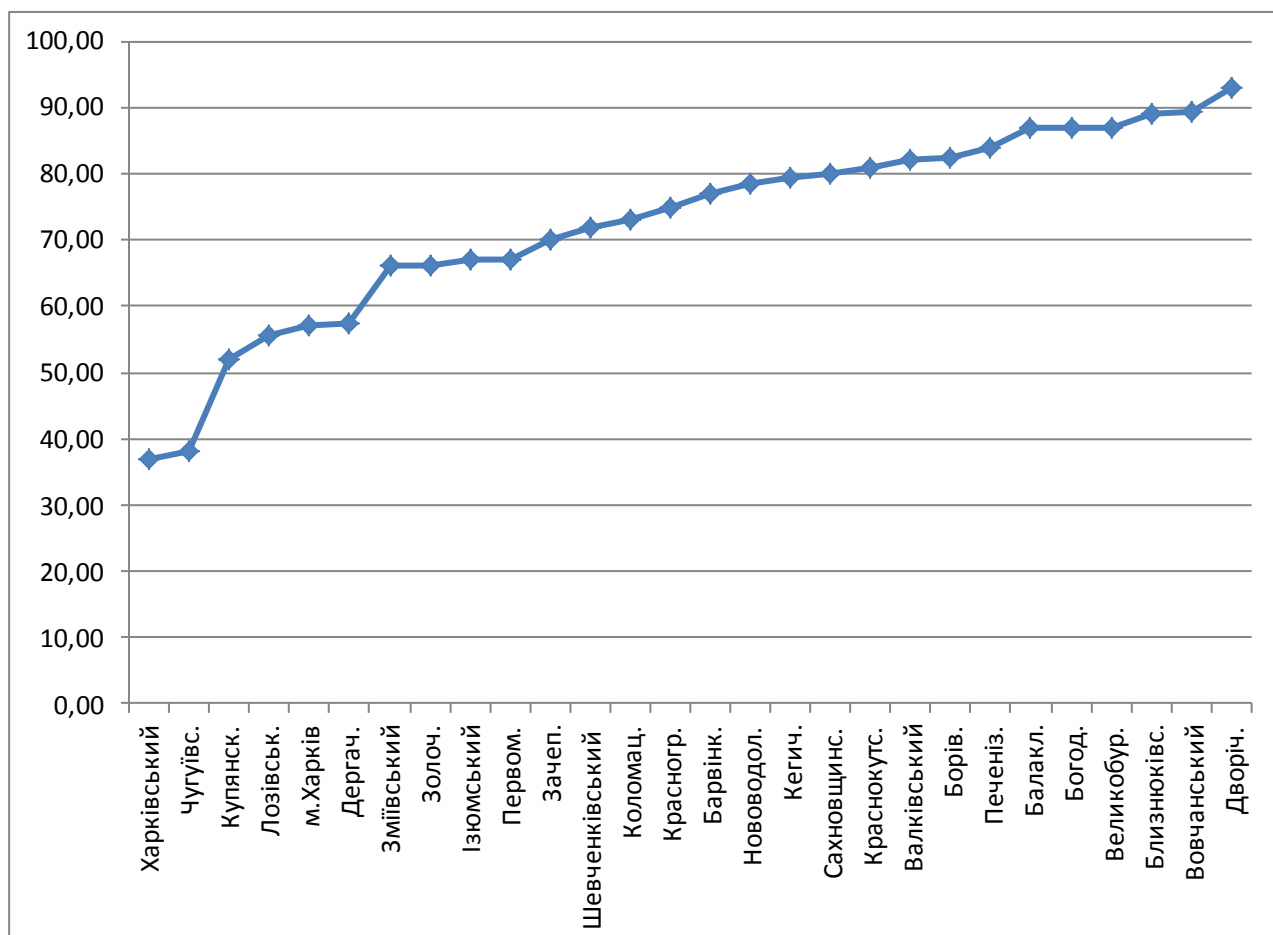


Рис.1. Крива Парето районів Харківської області за рейтингом індикаторів стійкого розвитку

Райони лідери області, мають позитивні показники соціального та економічного розвитку, до яких відносяться лише два райони, які є

центральною і знаходяться близько до науково-культурного, промислово розвиненого центру м. Харкова, що і зумовило розвиток цих районів.

Райони з високими показниками розвитку, мають індекси дещо нижчі, ніж на прикладі лідерів, до них відноситься й м. Харків, наприклад, розвиток малих підприємств, але й безробіття та нестача місця проживання є негативним явищем.

Райони з середніми показниками сталого розвитку становлять значну частку (16 районів області), коли за досліджуваний період показники змінювалися і роль того чи іншого фактору коливалася, райони мали різні соціально-економічні проблеми.

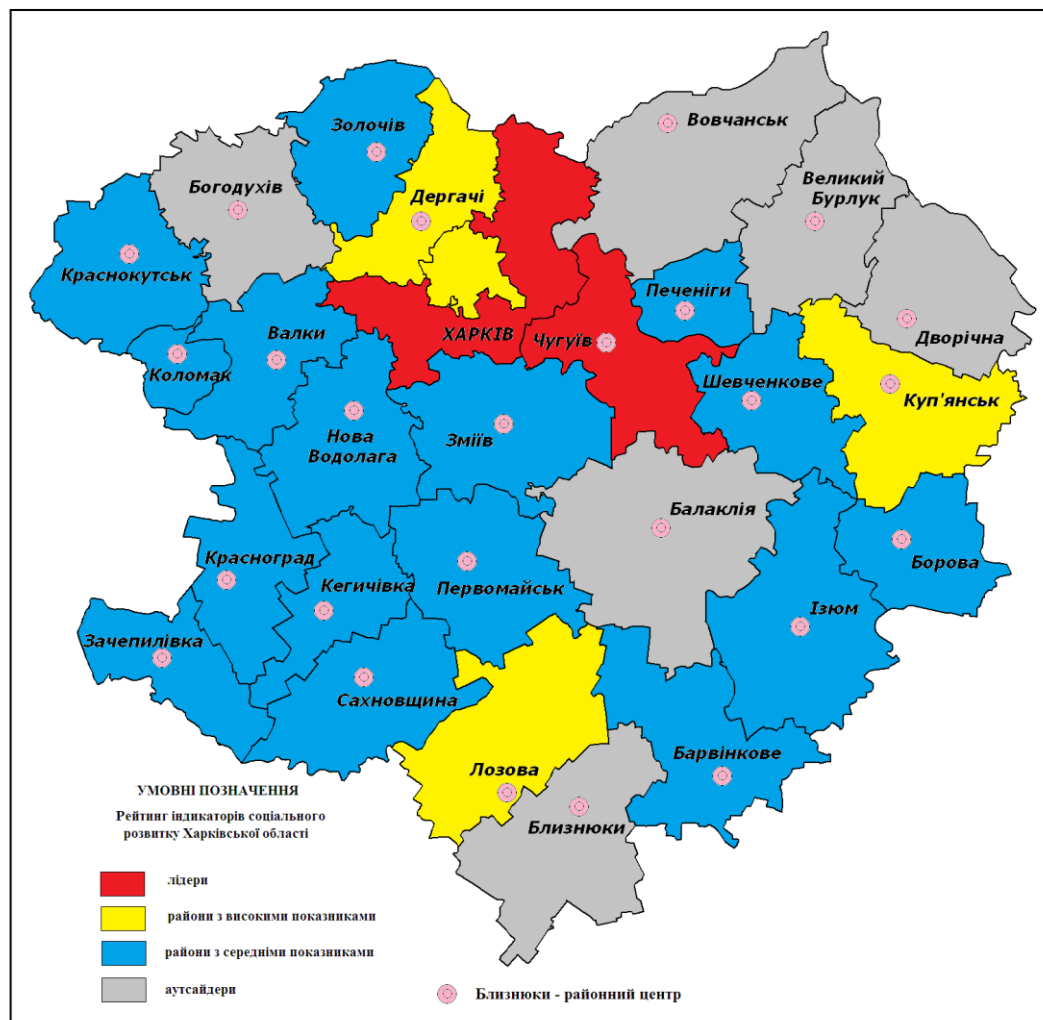


Рис.2. Картохема районів Харківської області за рейтингом індикаторів соціального розвитку

Характеристика аутсайдерів полягає в тому, що показники коефіцієнту народжуваності в значній мірі є нижчими, ніж смертності, рівень безробіття вкрай кризовий, а забезпечення мешканця житлом є гострою проблемою, так як і індекс малого розвитку підприємства, що характеризують соціальні та економічні показники негативні.

Отже, більшість районів Харківської області мають середній рівень розвитку індикаторів стійкого розвитку, це пояснюється різними соціально-економічними проблемами, які відбуваються як в Харківській області, так і в Україні, від рівня розвитку економічного потенціалу, програми стійкого розвитку в районі, рівня демографічних показників.